

故障處理	故障原因	處理方法
掛燙機不運作或開關指示燈不亮	停電或保險絲熔斷 插座未接或未插到位 插座接觸不良	檢查並確認插上電源， 並再次確認電源插座 是否正常
噴頭內有水噴出	水箱內水超過100ml	水不要超過100ml

如果按照以上方法還不能解決，請諮詢購買的銷售店或到指定的售後維修點進行修。

RoHS表

單元	限用物質及其化學符號 Restricted substances and its chemical symbols					
	鉛 Lead (Pb)	汞 Mercury (Hg)	鎘 Cadmium (Cd)	六價鉻 Hexavalent chromium (Cr ^{VI})	多溴聯苯 Polybrominated biphenyls (PBB)	多溴二苯醚 Polybrominated diphenyl ethers (PBDE)
電源線材料組	○	○	○	○	○	○
恆溫器	○	○	○	○	○	○
加熱元件	○	○	○	○	○	○
外殼塑料	○	○	○	○	○	○

備考1: "超出0.1 wt %" 及 "超出0.01 wt %" 係指限用物質之百分比含量超出百分比含量基準值。
Note 1: "Exceeding 0.1 wt %" and "exceeding 0.01 wt %" indicate that the percentage content of the restricted substance exceeds the reference percentage value of presence condition.
備考2: "○" 係指該項限用物質之百分比含量未超出百分比含量基準值。
Note 2: "○" indicates that the percentage content of the restricted substance does not exceed the percentage of reference value of presence.
備考3: "—" 係指該項限用物質為排除項目。
Note 3: The "—" indicates that the restricted substance corresponds to the exemption.

保證書

感謝您選購本公司產品，請妥善保管保證書，以確保得到完善的售後服務。

- 自購買日起一年內，在正常使用狀況下，如發生故障，本公司提供維修服務；若係天災或外力破壞、改裝等人為損壞，恕不免費服務。
- 超過上項所訂期限，保固外之商品如需更換零件，本公司酌收維修零件或本費。如經檢測報價後不維修，則酌收檢測費。
- 產品送修則需自行負擔運費。
- 配件屬耗材，如充電線、刷頭、熨燙板、刀片、濾心、清潔刷、收納袋等，不屬於保固範圍，如需更換須請另行購買。
- 電池屬耗材，保固6個月，若超過上述期限，需酌收維修及檢測費用。
- 燈管屬耗材，保固3個月，並建議每年定期更換，若超過上述期限，需酌收維修及檢測費用。
- 產品若停產超過3年或無維修零件，則不提供維修服務。
- 本保證書，請詳細填寫購買日期及加蓋購買店章，始可生效。
也可依據購買憑證（發票、收據等）正本或影本。
或產品主機之製造日期起算15個月。

姓名			
地址			
購買日期		電話	
經銷商			

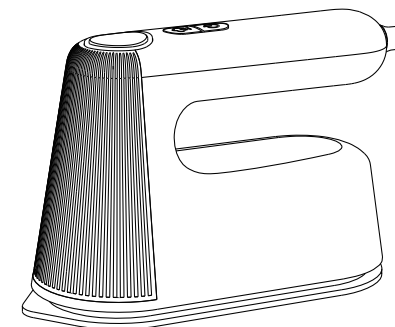
(蓋章有效)

KINYO

HMH-8425

多功能兩用蒸氣熨斗

使用說明書



為了讓您在產品上更順利，請詳讀使用說明書，以免發生使用不當狀況。

規格

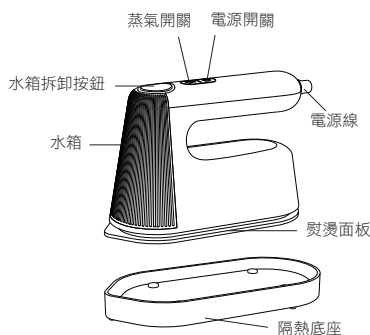
品名：熨斗
額定頻率：60Hz
額定電壓：AC110V
總額定消耗電功率：1100W

注意事項與警語

- 在未詳細閱讀本說明書前，請勿使用本產品。
- 首次使用前，請檢查您使用的電壓是否與產品要求的相符。
- 使用本產品前，請完全展開電源線，請勿與其他大功率電器共用同一電源，使用時應採用獨立專線插座。
- 本產品使用水為生活用水，如熨燙重要織物，建議您使用純淨水或蒸餾水。
- 請勿在水箱中加入清洗劑等溶液。
- 使用產品時請注意防止蒸氣噴濺的危險。
- 本產品在使用時，禁止觸摸加熱的噴頭。
- 在補水和清潔時，應將電源插頭拔掉，靜待噴頭冷卻後再進行清潔。
- 需要擦拭本產品時，請使用乾淨軟布和中性洗滌劑，切勿使用汽油、酒精、香蕉水等溶劑，同時須確保任何液體不得進入本機內部。
- 不使用時應移除電源，以免蒸氣傷到人或損壞其他物品。
- 本產品不預期供生理、感知、心智能力、經驗或知識不足之使用者(包括孩童)使用，除非在對其負有安全責任的人員之監護或指導下安全使用。
- 孩童應受監護，以確保孩童不嬉玩電器。
- 當熨斗接通電源時，不得留置現場無人看守，即使是離開片刻，也須拔除電源線插頭。
- 熨斗須在平坦及穩定之平面上使用。
- 熨燙過程中如需放置熨斗，請務必置於專用的隔熱底座上，並確保隔熱底座置於穩定之平面。
- 若熨斗掉落出現明顯毀損或漏水現象時，則不得使用。
- 請勿將本產品長時間放置在潮濕、有強烈陽光或有腐蝕氣體的惡劣環境中。
- 如發現本產品有零件損壞，特別是安全保護裝置或電源線損壞時，請立即停止使用，必須由製造商、其服務處或具有相關資格的人員加以更換以避免危險。
- 在將水注入儲水槽前，應將插頭自插座取下。
- 本機僅限家庭室內使用。

緊急處理方法

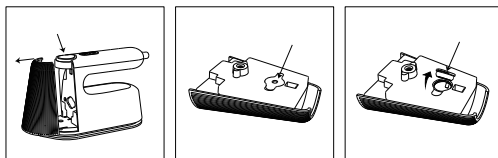
使用當中若有發生冒煙或起火燃燒現象時，請拔除電源線、關閉電源，如有上述情形請盡速與本公司客服聯繫。



產品使用方法

一、加水方法

- 首次使用時，請先加水，按壓水箱拆卸按鈕，將水箱往前抽出。
- 打開注水口水塞後，即可往水箱加水，水位不要超過100ml。
- 加水完成後請將水塞蓋上，再將水箱箱放回，並將水箱周圍的水分擦拭乾淨。



二、使用步驟

- 將本產品的電源插頭插入AC110V的電源插座上，按下電源開關 指示燈紅燈閃爍，進行預熱，約45秒後，指示燈綠燈恆亮，表示預熱完成，即可開始進行乾燙。
- 如需進行蒸氣熨燙則按壓蒸氣按鈕 即可出蒸氣，指示燈藍燈亮起，預設一檔蒸氣，再按一下，指示燈變換成綠燈，為二檔蒸氣，再按一下關閉蒸氣。
- 預熱未完成的狀況下，操作蒸氣按鈕不會有反應。
- 利用熨斗熨燙衣物時需要移動熨斗，禁止將熨斗停留在衣物上，以免燙傷衣物。
- 熨燙中需要休息時，應當關閉開關，將熨斗放在專用底座上。
- 運用熨斗平燙衣物時，建議將衣物置於熨燙板上，針對熨燙布料材質說明：
 - 針對耐溫較低的布料，如尼龍、絲綢、聚酯纖維、滌綸等，使用乾燙就可以有效去除衣物皺褶，請不要使用蒸氣熨燙，以免燙傷衣物。
 - 針對純棉、麻布、呢絨的衣物可以在使用底板熨燙的同時，使用蒸氣功能。
 - 針對真絲的衣物進行熨燙時，建議在真絲衣服上覆蓋一層濕布再進行乾燙。

使用注意事項：

- 當水箱內缺水時，恆溫器會通過控制電流使溫度保持在額定溫度。
- 保險絲：當主機內的恆溫器損壞或失效時，由保護裝置保險絲進行保護。當本產品溫度上升至警戒溫度時，保險絲會及時切斷主機電源，以免發生危險。
- 使用過程中噴頭有冷凝水滴出，屬正常現象。
- 產品剛開啟時聲音會比較大，這是水被抽入內部加熱所產生的抽水聲，這是正常的。
- 第一次用這個產品時，產品溫度穩定前會有少量水滴和蒸氣一起出來，建議先在廢棄的布料上噴一段時間，等蒸氣穩定後再噴到要熨燙的衣服上。第一次使用噴氣功能會有少量白色顆粒帶出，屬於正常情況。
- 靜態保護設計：當產品處於開機的狀態下，如果產品持續8分鐘內沒有人為移動產品，會自動斷電，此時指示燈熄滅。
- 缺水保護設計：當水箱內沒水或是水箱未安裝到位，水泵處於乾抽的情況下，約90秒後，水泵會自動停止工作，此時指示燈閃爍，請關閉電源，待冷卻後注入冷水再重新使用。

清潔與保養

一、清潔方式

- 蒸氣熨燙後，從易沖洗孔中流出的水可能會很燙。讓產品冷卻至少一小時。
- 使用後務必倒空水箱。
- 使用乾布擦乾表面後，保存在乾燥的空間。

二、保養說明

蒸氣熨斗使用一段時間後會累積鈣化物或水垢，這是所有使用水的電器都會發生的情況。如不即時清除，則依據您所在地區的水質硬度而定，水質硬度越硬，水垢雜質就會堆積與固化得越快速。如未定期除垢，產品將會排出水垢，留下白色/棕色汙漬，且蒸氣輸出效果也會大打折扣。因此，在日常的熨燙程序中，請務必記得定期除垢，好讓產品發揮最大效能，建議您至少每個月進行一次。

使用完畢後，將電源插頭拔掉，待機器冷卻至少1個小時後，再將水箱中的殘餘液體倒出，之後再把水箱裝滿清水後裝回，稍候約10秒鐘，搖動掛燙機再將水倒出。重複幾次即可有效除去鈣化物。
上述方法無法清除水垢的話，可將水箱倒入清水，再加入些許檸檬酸或白醋，連接電源後噴射蒸氣，等待水箱的水減少一半為止，移除電源等待機台冷卻約20分鐘後，再將水箱的水倒出。水垢情形嚴重的話，可以重複以上步驟2-3次，最後一次再使用清水進行加熱蒸氣，即可將水垢清除。

注意:蒸氣熨燙後，從易沖洗孔中流出的水可能會很燙。讓產品冷卻至少一小時。