

產品規格

品名：智慧感應垃圾桶20L

型號：EGC-1280

額定電壓：DC 5V/1A

總額定消耗電功率：5W

電池規格：1200mAh

充電時間：約2-3小時

使用時間：滿電狀態約可感應開關3000次

(使用次數為實驗室數據參考。產品於待機時亦會持續放電，實際可使用次數依情境而有所差異。)

材質：ABS塑膠、PP聚丙烯、電子元件

容量：20L

產品配件：垃圾袋壓圈x1、垃圾袋收納盒x1、充電線x1

保證書

感謝您選購本公司產品，請妥善保管保證書，以確保得到完善的售後服務。

- 自購買日起一年內，在正常使用狀況下，如發生故障，本公司提供維修服務；若係天災或外力破壞、改裝等人為損壞，恕不免費服務。
- 超過上項所訂期限，保固外之商品如需更換零件，本公司的收維修零件成本費。如經檢測報價後不維修，則酌收檢測費。
- 產品送修需自行負擔運費。
- 配件屬耗材，如充電線、刷頭、噴頭、刀片、濾心、清潔刷、收納袋等，不屬於保固範圍，如需更換須請另行購買。
- 電池屬耗材，保固6個月，若超過上述期限，需酌收維修及檢測費用。
- 燈管屬耗材，保固3個月，並建議每年定期更換，若超過上述期限，需酌收維修及檢測費用。
- 產品若停產超過3年或無維修零件，則不提供維修服務。
- 本保證書，請詳細填寫購買日期及加蓋購買店章，始可生效。也可依據購買憑證（發票、收據等）正本或影本，或產品主機之製造日期起算15個月。

姓名			
地址			
購買日期	電話		
經銷商			

(蓋章有效)

耐嘉股份有限公司全台服務電話

總公司/新竹市東區經國路一段187號 03-5396966

台北課/新北市新莊區中正路653之2號2樓 02-29040088

新竹課/新竹市東區經國路一段187號 03-5152309

台中課/台中市東區東英十三街13號 04-22119966

台南課/台南市永康區東橋二街119號 06-2038170

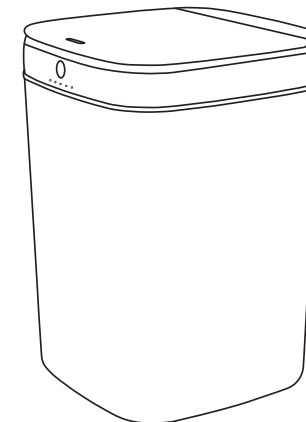
高雄課/高雄市鼓山區文信路333號10樓B棟 07-5547258

KINYO

EGC-1280

感應式垃圾桶

使用說明書

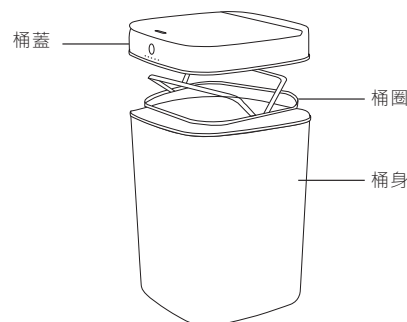


* 為了讓您在產品使用上更順利，請詳讀使用說明書，以免發生使用不當狀況

注意事項

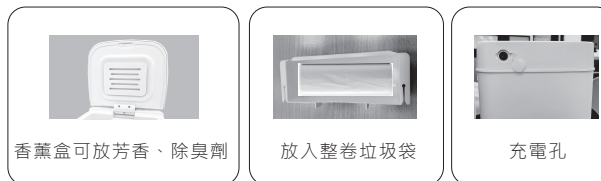
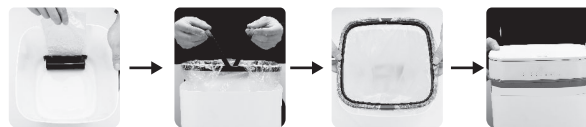
- 清潔時，請將桶身、桶蓋分開清洗。桶蓋具有電子零件，遇水受潮會導致功能失效，因此勿以水沖洗，用濕抹布擦拭即可；桶身可單獨沖洗，晾乾後再組裝使用。
- 如桶蓋不慎入水，請勿通電，放置於通風處乾燥後再通電使用。
- 電量耗盡時，開蓋會變緩慢，請更換電池或充電後再使用。
- 垃圾桶感應區請保持乾淨，以維持正常運作。
- 請勿往機體任何縫隙或開口處插入大頭針、鐵絲或其他金屬物品，以防止觸電造成傷害事故。
- 請勿自行拆裝零件，以免組裝不當造成產品不良。

產品結構



更換垃圾袋

從垃圾袋收納盒取出垃圾袋→使用桶圈固定垃圾袋→蓋上桶蓋



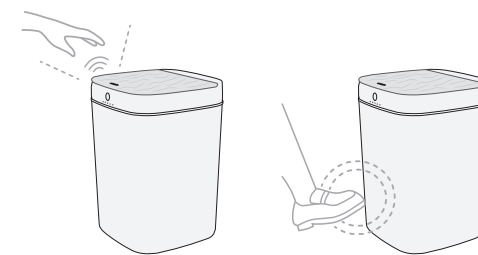
兩種感應方式

使用前，請先將垃圾桶充滿電，再長按 鍵，紫燈閃爍3次表示開機，可開始使用。再次長按 鍵，紫燈閃爍3次表示關機。

- 紅外線感應：距離垃圾桶上方6cm-25cm內，可接收感應，桶蓋自動開啟，倒數5秒後自動關蓋。
- 踢碰感應：以手或腳踢碰垃圾桶，垃圾桶感應到震動即可開啟。

提醒

- 若垃圾桶可感應距離上方有物體時，桶蓋會常開，將物體移開，則恢復感應。
- 此款垃圾桶為充電式，桶蓋背面之電池區域無作用。



充電方式

- 充電時間約2-3小時。
- 準備充電時請先關閉垃圾桶蓋電源，並使用內附之電源線連接桶蓋後方插孔進行充電。
- 充電時一個紅燈恆亮，充滿後轉為五個藍燈恆亮。
- 充滿後，拔除電源線，開啟桶蓋電源可重新使用。

※溫馨提醒：

本產品在桶蓋電源開啟下充電，桶蓋一個紅燈恆亮，啟動感應模式時則五個藍燈閃爍，關蓋後轉一個紅燈恢復充電狀態，充滿後會轉五個藍燈恆亮。

由於開啟桶蓋電源會持續放電，因此當充滿電為藍燈恆亮，一段時間電量減少會再轉為紅燈，輪流交替。

因此欲充電時，建議關閉電源後再進行充電，除了可延長產品的耐用度，也避免充電時的電量消耗。

- 滿電狀態約可感應開關3000次。

(使用次數為實驗室數據參考。產品於待機時亦會持續放電，實際可使用次數依情境而有所差異。)