

保證書

感謝您選購本公司產品，請妥善保管保證書，以確保得到優惠的售後服務。

- 自購買日起一年內，在正常使用狀況下，如發生故障，本公司提供免費服務。
- 超過上項所訂期限，如需換零件，本公司酌收維修零件成本費。
- 如係天災或外力破壞、改裝等人為損壞，恕不免費服務。
- 本保證書，請詳細填寫購買日期，未加蓋購買店章者，概不生效。

姓名			
地址			
購買日期		電話	
經銷商			

(蓋章有效)

耐嘉股份有限公司 全台服務電話

消費者服務專線：03-5396627

總公司/新竹市東區經國路一段187號
台北課/新北市新莊區中正路653之2號2樓
新竹課/新竹市東區經國路一段187號
台中課/台中市東區東英十三街13號
台南課/台南市永康區東橋二街119號
高雄課/高雄市鼓山區文信路333號10樓B棟

電話/03-5396966
電話/02-29040088
電話/03-5152309
電話/04-22119966
電話/06-2038170
電話/07-5547258

單元	限用物質及其化學符號 Restricted substances and its chemical symbols					
	鉛 Lead (Pb)	汞 Mercury (Hg)	鎘 Cadmium (Cd)	六價鉻 Hexavalent chromium (Cr ⁶⁺)	多溴聯苯 Polybrominated biphenyls (PBB)	多溴二苯醚 Polybrominated diphenyl ethers (PBDE)
電路板(無線滑鼠)	○	○	○	○	○	○
外殼(無線滑鼠)	○	○	○	○	○	○
滾輪(無線滑鼠)	○	○	○	○	○	○
按鍵(無線滑鼠)	○	○	○	○	○	○
外殼(無線接收器)	○	○	○	○	○	○
金屬插頭(無線接收器)	○	○	○	○	○	○
電路板(無線接收器)	○	○	○	○	○	○

備考1. “超出0.1 wt %”及“超出0.01 wt %”係指限用物質之百分比含量超出百分比含量基準值。

Note 1: “Exceeding 0.1 wt %” and “exceeding 0.01 wt %” indicate that the percentage content of the restricted substance exceeds the reference percentage value of presence condition.

備考2. “○”係指該項限用物質之百分比含量未超出百分比含量基準值。

Note 2: “○” indicates that the percentage content of the restricted substance does not exceed the percentage of reference value of presence.

備考3. “-”係指該項限用物質為排除項目。

Note 3: The “-” indicates that the restricted substance corresponds to the exemption.

低功率射頻器材技術規範

取得審驗證明之低功率射頻器材，非經核准，公司、商號或使用均不得擅自變更頻率，加大功率或變更原設計特性及功能。低功率射頻器材之使用不得影響飛航安全及干擾合法通信；經發現有干擾現象時，應立即停用，並改善至無干擾時方得繼續使用。前述合法通信、指依電信管理法規定作業之無線電通信。低功率射頻器材須忍受合法通信或工業、科學及醫療用電波輻射性電機設備之干擾。

KINYO
DMM-601

BLUETOOTH WIRELESS MOUSE

藍牙無線雙模靜音滑鼠

使用說明書



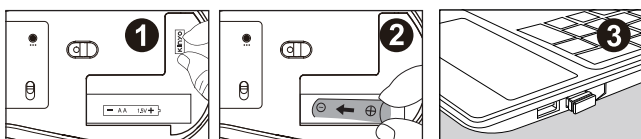
本產品需搭配有藍牙功能之筆電、平板電腦等裝置，配對後即可使用

產品規格

- 工作距離 -
 - 2.4G模式：10M(無任何障礙環境)
 - 藍牙模式：10M(無任何障礙環境)
- 額定電壓：DC 1.5V
- 使用電源：3號(AA)電池x1(另購)
- 傳輸頻率：2.4GHz
- 額定輸入電流 -
 - 2.4G工作電流：200mA
 - 藍牙工作電流：200mA
- ID number：自動對碼感應技術
- 解析度：800 / 1200 / 1600 DPI
- 按鍵數：6鍵(含滾輪)
- 產品重量：60.0±5g
- 產品尺寸：(W)62 x (H)110 x (D)36mm
- 支援系統：
 - Windows / Mac / Android / IOS
 - * iOS系統需開啟輔助使用/觸控/輔助觸控功能，版本需達 iOS.14.4.X以上。

安裝電池與USB接收器

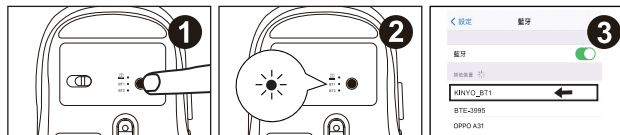
- 將 USB 接收器從電池凹槽內勾出。(圖1)
- 打開電池蓋依正負極方向放入3號(AA)電池x1顆(圖2)然後蓋上電池蓋，啟動電源(ON)
註：建議使用效能較高的鹼性電池，可使用較長的時間
- 將 USB 接收器，安裝於電腦的USB連接埠，待電腦自行偵測到滑鼠，即可使用



藍牙與2.4G模式切換

切換藍牙模式：

- 短按滑鼠底部模式切換鍵，選擇BT1/BT2。
- 長按模式切換鍵3-5秒，BT1/BT2指示燈快閃，進入藍牙配對模式。
- 在電腦或行動裝置中開啟藍牙選單，搜尋新增藍牙裝置，配對型號 " KINYO_BT1 " , " KINYO_BT2 " 點擊配對並待藍牙配對完成，即可進入藍牙工作模式。



切換2.4G模式：

- 短按滑鼠底部模式切換鍵，選擇 2.4G。
- 將USB接收器安裝於使用設備的USB連接埠，待裝置自行偵測到滑鼠即可使用。

*行動裝置需另外購買OTG轉接器使用。

省電休眠設計

若約8-10分鐘未使用滑鼠，滑鼠將會進入省電休眠狀態，此時只要輕按滑鼠上任一按鍵，便可喚醒滑鼠功能。

USB接收器收納

不使用時，可將接收器置入滑鼠底部的收納槽，收納攜帶更便利。

無線滑鼠與接收器擺放位置

無線接收器在使用範圍或擺放有一定的限制，為了確保接收器有好的接收效果，請將無線滑鼠與接收器保持在10M內的距離。

注意事項及警語

- 滑鼠與接收器的距離請保持10M以內。
- 請勿過度重擊或重摔滑鼠。
- 請勿自行拆解本產品。
- 長時間不使用請取出電池，避免電池漏液損壞滑鼠。