

注意事項及警語

- 請勿用於刮除衣物毛球以外的用途，如刮鬍子。
- 請勿用力按壓，防止衣物破損或者導致故障發生。
- 請放置於平坦處，衣物穿在身上請勿使用。
- 請及時清理毛球集屑盒的毛屑。
- 建議在衣物的不顯眼處測試後再使用。
- 盡量避免長時間開機於不工作狀態，可減少網罩與刀頭間的摩擦，延長刀網使用壽命。
- 請勿重摔或重擊本產品，造成產品損壞。
- 請勿用水沖洗機體，請勿置於潮濕或高溫環境中。
- 請勿自行拆卸機殼，如需維修，請諮詢技術人員或至全省服務點。
- 如有任何異狀，請立即拔掉插頭，並送全省服務點維修。
- 產品顏色及外觀以實際出貨為主。

保證書

感謝您選購本公司產品，請妥善保管保證書，以確保得到優惠的售後服務。

- 自購買日起一年內，在正常使用狀況下，如發生故障，本公司提供免費服務。
- 超過上項所訂期限，如需換零件，本公司的收維修零件成本費。
- 如係天災或外力破壞、改裝等人為損壞，恕不免費服務。
- 本保證書，請詳細填寫購買日期，未加蓋購買店章者，概不生效。

姓名	電話
地址	購買日期
經銷商	(蓋章有效)

耐嘉股份有限公司
全省服務電話

消費者服務專線：03-5396627

總公司/新竹市東區經國路一段187號 電話/03-5396966
台北辦事處/台北市新莊區中正路652-2號2樓 電話/02-2904088
新竹課/新竹市東區經國路一段187號 電話/03-5152309
台中課/台中市東區東興十三里13號 電話/04-22119966
台南課/台南市永福區東橋二街119號 電話/06-2038170
高雄課/高雄市鼓山區文信路333號10樓B樓 電話/07-5547258

KINYO

CL-522

USB充電式六葉除毛球機 使用說明書

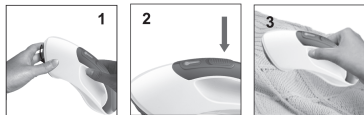


充電方法

- 首次使用，請先充電。
- 充電前請確保除毛球機處於電源關閉狀態。
- 請使用DC 5V以下，且通過BSMI認證的電源供應器。
- 將配件Micro USB充電線插上充電孔，另一端連接上電腦的USB插槽或是合適的USB充電器。
- 充電過程中，電源開關旁的指示燈會亮紅燈；充電完成指示燈不會變燈。由低電壓至充電飽約8小時。
- 電量用盡請及時充電，若長時間未用，請每六個月充電一次。

使用方法

- 取下保護蓋。
- 按動電源開關按鈕。
- 使用時請將除毛球機與毛料呈直角，即可開始移動機器除毛球。



塑膠蓋可調節部位：

- 塑膠蓋調高可用於粗線編織的毛衣，以及其他粗線編織物。
- 塑膠蓋調低用於普通編織物、毛絨感不長的織物。
- 塑膠蓋取下適用於薄的毛衣、羊絨衫、毛絨感短的織物。

清潔方法

- 關閉電源
- 拔出塑膠蓋
- 反方向轉動並取下外刀網圈
- 取下刀片組
- 用刷子清理外刀網圈
- 用刷子清潔刀片組
- 用刷子清理旋轉軸
- 集屑盒向下抽出並清潔乾淨
- 反向將集屑盒、刀片組和外刀網圈安裝回機器

取出刀片組時請務必小心，以免割傷手，可用乾布擦拭機體

使用小技巧

快速修剪的方法



順着衣物花紋的方向滑動

快速修剪的方法



將機身小幅度在衣物上左右滑動

除去頑固的毛球



垂直和平行衣物的紋路滑動

有凸出裝飾物的衣物



滑動時繞過凸出部分

薄質的衣物



疊成雙層並放在燙衣板上修剪毛球

- 請特別注意以下部位：(如下圖)

