

- 18.孕婦、哺乳期婦女、過敏體質者等特殊人群，請勿使用本產品，如有疑慮請諮詢醫師及專業醫療人員。
- 19.如使用過程中感到不適或出現異常者，請立即停止使用，並諮詢醫生及專業醫療人員。
- 20.本產品為家用個人產品，請勿用於診斷、治療及醫療用途。
- 21.使用前請先確認產品是否有破損或損壞的情況，如有出現請勿使用，並洽詢本公司或經銷商聯繫。
- 22.因涉及個人衛生健康，除商品本身固有之瑕疵品外，一經拆封恕不接受退貨。
- 23.請勿自行拆卸機殼或改裝本產品，以免發生意外，如需維修請與本公司或經銷商聯繫。
- 24.配件屬消耗性零件，如：洗臉刷頭等，東不屬於保固範圍，如需更換須另行購買。
- 25.產品顏色及外觀以實際出貨為主。

## 故障檢修

如按照以下方法仍無法解決，請聯繫本公司或購買經銷商。

故障處理	處理解決方法
無法開機/運轉	1.檢查主機電量是否充足，若不足請使用USB線充電。 2.當機身過熱時，請先冷卻一段時間後再使用。
無法充電或無充電顯示	1.檢查電源插頭/USB插頭，是否確實連接插牢。 2.檢查電源插座是否有電。 3.請使用BSMI認證的USB DC 5V 1A充電器，為產品充電。
使用中突然停止運作	可能為壓力過大保護機制，當產品施加壓力過大時，主機會自動暫停運轉，直到壓力釋放後約1秒自動恢復運作。
噪音過大	檢查刷頭配件與機身是否安裝到位，如未安裝妥當，請依照產品說明書正確安裝刷頭配件。

## 緊急處理方法

- 1.若本產品生充電異常，請立刻拔除電源插頭。
- 2.使用時若發生任何故障或異常，如有冒煙、異味、起火燃燒的狀況，請立即停止使用本產品，並請立即與本公司聯繫。

## 保證書

感謝您選購本公司產品，請妥善保管保證書，以確保得到完善的售後服務。

- 自購買日起一年內，在正常使用狀況下，如發生故障，本公司提供維修服務；若係天災或外力破壞、改裝等人為損壞，恕不免費服務。
- 超過上項所訂期限，保固外之商品如需更換零件，本公司酌收維修零件成本費。如經檢測報價後不維修，則酌收檢測費。
- 產品送修則需自行負擔運費。
- 配件屬耗材，如充電線、刷頭、噴頭、刀片、濾心、清潔刷、收納袋等，不屬於保固範圍，如需更換須請另行購買。
- 電池屬耗材，保固6個月，若超過上述期限，需酌收維修及檢測費用。
- 燈管屬耗材，保固3個月，並建議每年定期更換，若超過上述期限，需酌收維修及檢測費用。
- 產品若停產超過3年或無維修零件，則不提供維修服務。
- 本保證書，請詳細填寫購買日期及加蓋購買店章，始可生效。也可依據購買憑證（發票、收據等）正本或影本。或產品主機之製造日期起算15個月。

姓名			
地址			
購買日期		電話	
經銷商			
	(蓋章有效)		

## 耐嘉股份有限公司 全台服務電話

總公司/新竹市東區經國路一段187號  
電話/03-5396966  
台北請/新北市新莊區中正路653之2號2樓  
電話/02-2904098  
新竹請/新竹市東區經國路一段187號  
電話/03-5152309  
台中請/台中市東區東英十三街13號  
電話/04-22119966  
台南請/台南市永康區樂業二街119號  
電話/06-2038170  
高雄請/高雄市鼓山區文信路333號10樓B棟  
電話/07-5547258

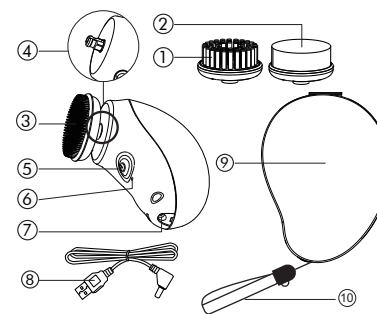
消費者服務專線：03-5396627

# KINYO

## AMC-6210

## 旅行多功能電動洗臉機

### 產品示意說明



1. 日常清潔毛刷
2. 去角質海綿刷
3. 柔軟矽膠刷頭
4. 連接軸
5. 開關鍵/方向鍵
6. 充電指示燈
7. 充電孔
8. USB充電線
9. 收納盒
10. 手腕掛繩

## 使用說明書

為了讓您在產品使用上更順利，請詳讀使用說明書，以免發生使用不當狀況。

## 洗臉刷頭說明

日常清潔毛刷		<ul style="list-style-type: none"> <li>·適合一般 / 油性 / 混和肌</li> <li>·每日使用，深層清潔毛孔與殘留彩妝</li> </ul>
去角質海綿刷		<ul style="list-style-type: none"> <li>·溫和且深層清除老廢角質與髒污，使肌膚光亮潔淨</li> <li>·建議每週一次</li> </ul>
柔軟矽膠刷頭		<ul style="list-style-type: none"> <li>·柔軟矽膠刷，可溫和清潔保養肌膚</li> <li>·適合敏感肌膚</li> </ul>

## 充電方法

初次使用請先充飽電，充電前請先確認洗臉機電源為關閉狀態。  
請將配件USB充電線插上產品本體的充電孔，另一端連接至符合BSMI標準的DC 5V 1A電源供應器，指示燈閃爍，即確認充電中。

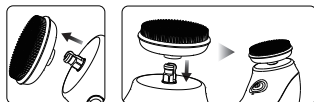
【充電中】紅燈閃爍

【充電完成】藍燈長亮

※請使用原廠隨附充電線充電，避免產品損毀。

## 洗臉刷頭拆卸方法

拆卸：一手握住產品機身，另一手握住刷頭，向外拉即可取下刷頭。  
安裝：一手握住產品機身，一手將毛刷對準主機的連接軸口，根據卡扣位置裝入，聽到“喀噠”聲，即安裝完成。



※刷頭建議2-3個月定期更換，如需購買請選購適用型號AMC-6210-1。

## 使用方式

※初次使用請先充飽電，並確保洗臉機電源為關閉狀態。  
※使用前請先確保充電孔已用防水矽膠蓋好，防止充電孔進水。  
※使用前請將頭髮束起，並卸下項鍊、耳環等首飾，以免在使用過程中捲入連接軸。

### 1.選擇合適的刷頭：

根據皮膚狀況與清潔需求，選擇合適的刷頭並安裝於主機。

### 2.潤濕臉部及刷頭：

用清水潤濕臉部及洗臉刷頭。

### 3.打出泡沫：

將洗面乳塗抹在手心，另一手握住產品，用洗臉刷頭慢慢打出泡泡。

### 4.塗抹泡沫並開啟電源：

將泡沫塗抹至臉部，按下電源開關即可使用。

※短按開機鍵洗臉刷頭順時針轉→短按第二下逆時針旋轉→再按即可開機

### 5.輕輕清潔臉部：

將刷頭輕貼於臉部，從臉部由內至外畫圈移動清潔臉部。

※建議清潔區域與使用順序：

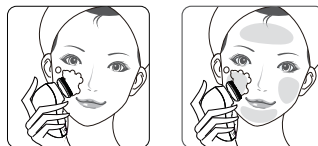
T字部位(額頭、鼻翼)15秒→左右臉頰各15秒→下巴15秒→頸部20秒。

### 6.關閉電源後清潔臉部：

關閉電源後，用清水潔面，然後根據個人使用習慣進行日常皮膚保養。

### 7.清潔機身與刷頭：

使用完畢後，請透過淋水的方式及時清潔機身與刷頭，但請勿浸泡於水中。



## 清潔保養方法

\*清潔前，請確保裝置已開機並將充電孔用防水矽膠蓋好。  
每次使用前後，請及時清潔機身與刷頭，以確保最佳效能。

透過淋水的方式清洗產品，清洗完畢後用乾布擦乾水分，並放置於通風良好的環境下晾乾刷頭。

※清潔後，請確保產品乾燥再收納，避免潮濕。

※切勿在陽光直射的地方曬乾，以免降低產品使用壽命。

※本產品為IPX5防水設計，可淋浴清潔或用乾淨微濕的清潔布輕輕擦拭，但請勿將機身浸泡於水中清洗。

※刷頭可浸泡於水中清洗，但請勿使用溫度超過40度的熱水清洗刷頭。

※請勿使用酒精、鋼絲球、研磨性清潔劑、腐蝕性液體清潔機身與刷頭。

※請勿在本產品上使用任何潤滑劑、清潔劑、拋光劑或空氣清新劑。

※刷頭建議2-3個月定期更換，如需購買請選購適用型號AMC-6210-1。

## 注意事項與警語

- 1.使用前確實遵從產品說明書之使用方式及注意事項與警語。
- 2.首次使用，請先為本產品充飽電。
- 3.請務必選用通過BSMI認證的USB DC 5V 1A充電器，避免影響產品品質及發生危險。
- 4.充電時請先關機，並禁止於浴室內或水槽旁潮濕處充電，避免發生危險。
- 5.充滿電後請及時切斷充電電源，勿長期處於充電狀態。
- 6.使用前請將頭髮束起，並卸下項鍊、耳環等首飾，以免在使用過程中捲入連接軸。
- 7.若設備長時間不使用，建議每月為產品充電一次，防止電池壽命減短。
- 8.請勿重摔或撞擊本產品，以免損壞。
- 9.請在乾燥的室內使用及存放本產品，避免陽光直射、高溫、潮濕、火源、腐蝕性液體等不利環境。
- 10.本產品為IPX5防水設計，可淋浴清潔或用乾淨微濕的清潔布輕輕擦拭，但請勿將機身浸泡於水中清洗。
- 11.本產品含有內置充電電池，請勿將其投入火中加熱或於高溫處充電、使用及存放，避免危險。
- 12.電器報廢前應取出電池，並安全地丟棄電池。
- 13.取出電池前電器應切斷電源。
- 14.請將本產品放置於孩童不易取得處，以免發生危險。
- 15.孩童、能力受限者或無操作能力者，請避免使用本產品。
- 16.請勿與他人共用同一產品，避免交叉感染。
- 17.若臉部因骨折或整形植入金屬、矽膠、塑膠者，或者臉部有傷口、乾裂、腫塊等情況請勿使用，如有疑慮請諮詢醫師及專業醫療人員。